

Экспликация к поэтажному плану здания (строения)

Расположенного в городе **Владимир**

по ул **Горького**

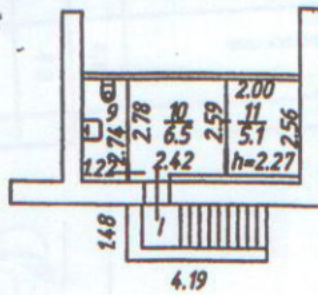
дом № **104**

Литера по плану	Этаж (начиная с 1-го этажа в конце измерения)	Номер помещения (квартиры, торгового, складского и т.д.)	Номер по плану строения комнаты, кухни, коридора и т.д.	Назначение частей помещений: Жилая комната, кабинет-ское помещение, классная комната, кухня, коридор и т.д.	Формула подсчета площади по внутреннему обмеру	Площадь по внутреннему обмеру в кв.м. в том числе предназначен под помещен					Итого по квартире, этажу, строению	Высота помещений по внутреннему обмеру
						Бытового обслуживания						
						основная	вспомогательная	основная	вспомогательная	основная		
A		1	9	санузел		3.3					3.3	2.27
			10	ремонт обуви		6.5					6.5	2.27
			11	ремонт обуви		5.1					5.1	2.27
				Итого по помещению I		11.6	3.3				14.9	

ПОЭТАЖНЫЙ ПЛАН
 строения лит. "А"
 г. Владимир,
 ул. Горького, 104

Копия

План подвала



Масштаб 1:200

Для документов
 Владимирский
 филиал ЯВАО
 государственного центра инвентаризации и учета объектов недвижимого имущества
 государственного бюро технической инвентаризации
 (ФГБУ "ВЛАСИТИ")
 от 14.07.2009г.
 (полгода, месяц, год)
 Исполнитель: [подпись]
 Руководитель группы: [подпись]